



ООО «ИНЖЛАЙН»

СРО-П-034-12102009

**НОВОЕ ПОДРАЗДЕЛЕНИЕ
СТАНДАРТПАРК
по проектированию
инженерных систем**



ПРОЕКТИРОВАНИЕ ИНЖЕНЕРНЫХ СИСТЕМ



ПРОЕКТИРОВАНИЕ ИНЖЕНЕРНЫХ СИСТЕМ

ООО «Инжлайн» - проектное подразделение
Стандартпарк



Компания является членом СРО Союз "Региональное объединение проектировщиков Кубани" 20.07.20 СРО-П-034-12102009. С 2015 года компания занимается подготовкой проектных решений по системам водоотведения для индивидуальных жилых домов. Инженеры компании обладают опытом проектирования от 15 до 20 лет, зарегистрированы в национальном реестре проектировщиков РФ. Оформление и состав документации соответствует нормативным требованиям (ППРФ №87 от 16.02.2008 и СПДС ГОСТ 21.704-2011). При выполнении проекта используются современные комплексы расчетно-графических программ.

ВЫПИСКА ИЗ РЕЕСТРА ЧЛЕНОВ САМОРЕГУЛИРУЕМОЙ ОРГАНИЗАЦИИ
10.07.2020
Союз «Региональное объединение проектировщиков Кубани» саморегулируемая организация (полное и сокращенное наименование саморегулируемой организации)
СРО-П-034-12102009
Россия, 350000, г. Краснодар, ул. Красноармейская, д. 68, оф. 201, http://www.aoprk.ru/

Table with 2 columns: Наименование, Сведения. Contains registration details for the company.

ВЫПИСКА ИЗ РЕЕСТРА ЧЛЕНОВ САМОРЕГУЛИРУЕМОЙ ОРГАНИЗАЦИИ
10.07.2020
Союз «Региональное объединение проектировщиков Кубани» саморегулируемая организация (полное и сокращенное наименование саморегулируемой организации)
СРО-П-034-12102009
Россия, 350000, г. Краснодар, ул. Красноармейская, д. 68, оф. 201, http://www.aoprk.ru/

Table with 2 columns: Наименование, Сведения. Contains registration details for the company.

Директор
[Signature]

Table with 2 columns: Имя саморегулируемой организации (полное), Дата. Contains registration details for the company.

В.Н. Милосек
[Signature]

Table with 2 columns: Имя саморегулируемой организации (полное), Дата. Contains registration details for the company.

В.Н. Милосек
[Signature]



Разработка проектной и рабочей документации по системам канализации для индивидуальных жилых домов

Компания ООО «Инжлайн» предоставляет услуги по разработке проектной и рабочей документации **дождевой, дренажной, хозяйственно-бытовой канализации** и **системам автоматического полива**.



[Пример проекта дождевой канализации](#)



[Пример проекта дренажной канализации](#)



[Пример проекта хоз. бытовой канализации](#)

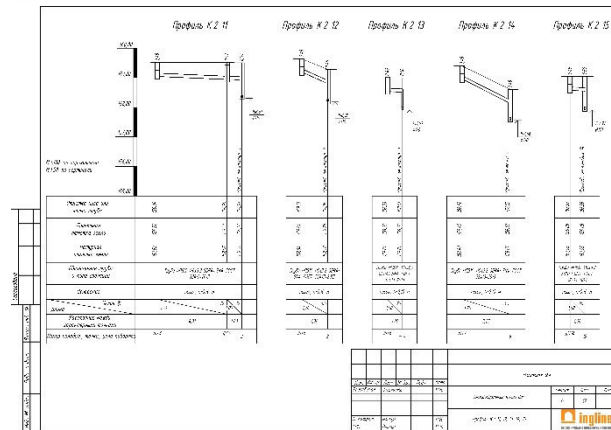
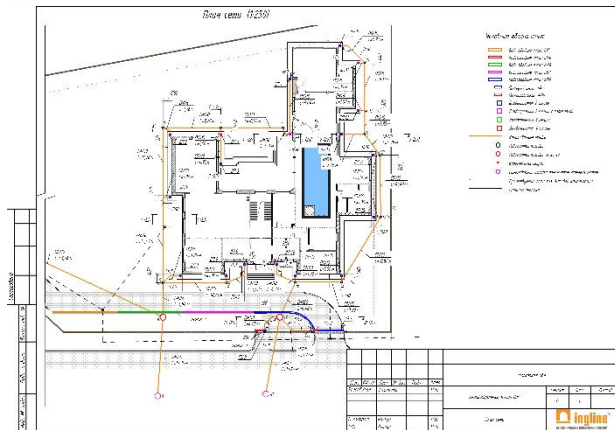


[Пример проекта системы автоматического полива](#)

Дождевая канализация

Проектное решение по дождевой канализации включает в себя:

- Решение по организации быстрого сбора дождевых вод, выпавших на территории участка с последующим отводом стоков в грунт путем инфильтрации, накопительную емкость, в существующую дождевую канализацию и т.д.
- Размещение лотков водоотводных, дождеприемников, трассировка водоотводных труб и ревизионных колодцев с учетом смежных сетей
- Построение профилей дождевой сети с отметками подключения труб к колодцам
- Схемы установки основных элементов сети канализации
- Гидравлические расчеты, ведомость объемов работ, спецификация оборудования, изделий и материалов



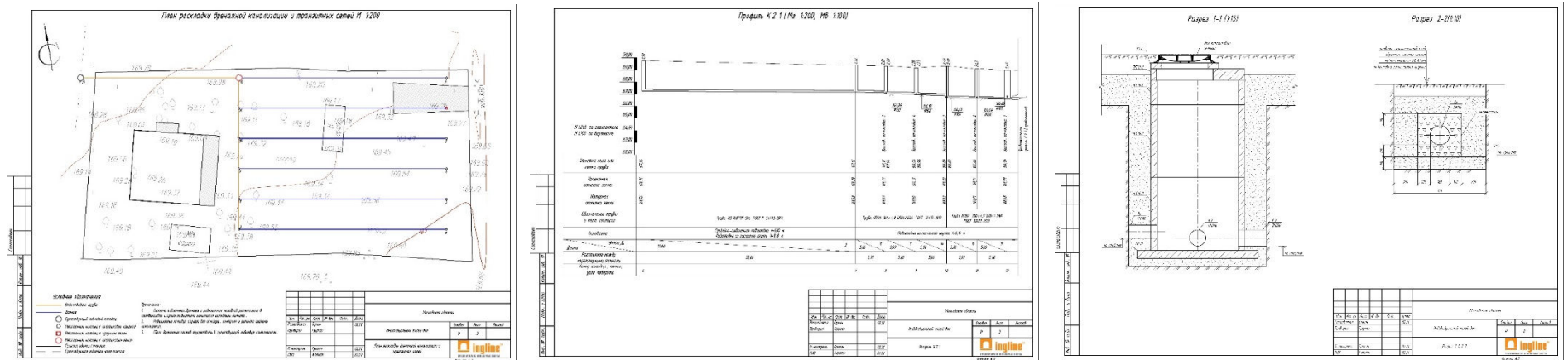
Hydraulic calculation sheets for the drainage system. The left sheet is titled 'Гидравлический расчет водосточного лотка' (Hydraulic calculation of the drainage grate) and includes a table of equipment and materials. The right sheet is titled 'Гидравлический расчет водосточного лотка' (Hydraulic calculation of the drainage grate) and includes a table of equipment and materials. The drawing includes the Incline logo.

№	Наименование	Единица измерения	Количество
1	Водоотводный лоток	м	100
2	Дождеприемник	шт	1
3	Труба	м	100
4	Колодец	шт	1
5	Резервуар	шт	1
6	Смотровой колодец	шт	1
7	Смотровая камера	шт	1
8	Смотровая труба	шт	1
9	Смотровая крышка	шт	1
10	Смотровая камера с люком	шт	1
11	Смотровая камера с люком и ревизионным колодцем	шт	1
12	Смотровая камера с люком и ревизионным колодцем и смотровой трубой	шт	1
13	Смотровая камера с люком и ревизионным колодцем и смотровой трубой и смотровой камерой	шт	1
14	Смотровая камера с люком и ревизионным колодцем и смотровой трубой и смотровой камерой и смотровой камерой	шт	1

Дренажная канализация

Проектное решение по дренажной канализации включает в себя:

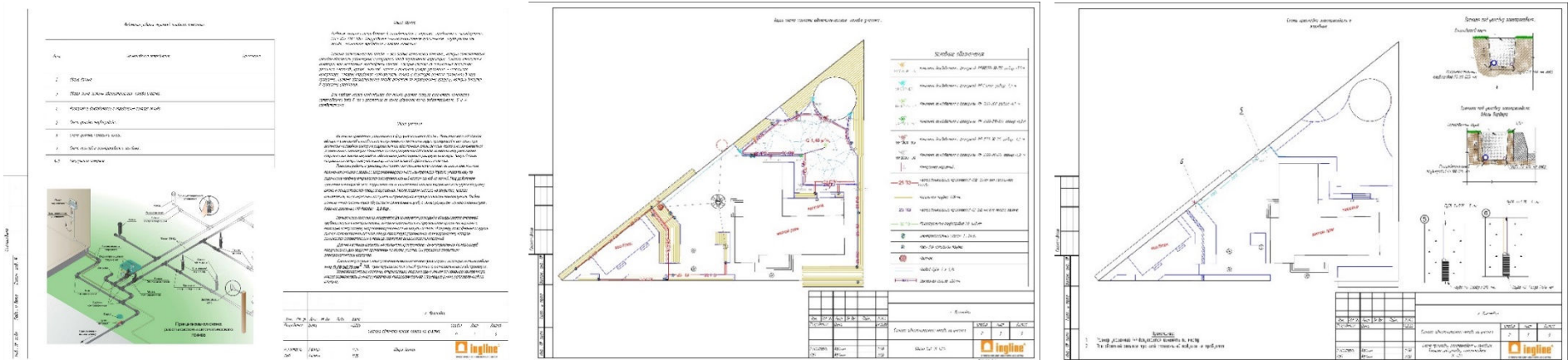
- Регулирование водного баланса почвы, обеспечение предотвращения подтопления зданий, сооружений, земельного участка, создание благоприятных условия для выращивания растений
- Расположение дренажных систем, в зависимости от необходимых требований (кольцевой, однолинейный, систематический и т.д.) с последующим отводом в накопительную емкость, существующую канализацию, канаву за участком
- Расположение дренажных труб, ревизионных колодцев на плане с учетом смежных сетей
- Построение профилей дренажной сети с отметками подключения труб к колодцам
- Схемы установки основных элементов сети канализации
- Подбор дренажной трубы на основании результатов отчета инженерно-геологических изысканий, ведомость объемов работ, спецификация оборудования, изделий и материалов



Системы автоматического полива

Проектное решение на системы автоматического полива включает в себя:

- Решение по организация системы автоматического/полуавтоматического/ручного полива участка, для создания благоприятных условий для выращивания растений
- Гидравлические расчеты на подбор трубопроводов системы автоматического полива
- Общая схема системы полива участка
- Расстановка дождевателей с определением сектора полива
- Схема укладки трубопровода и капельной линии, прокладка электрокабеля и закладных
- Схемы установки основных элементов системы
- Спецификация оборудования, изделий и материалов
- Указания по монтажу и эксплуатации системы



О КОМПАНИИ

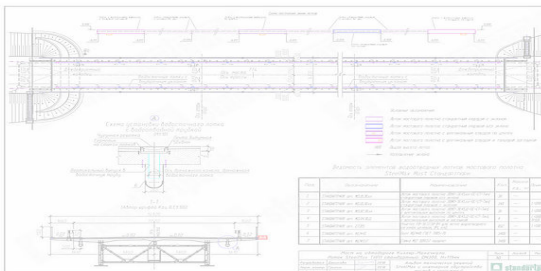
ПРОЕКТНЫЕ УСЛУГИ

ПОРТФОЛИО

КОНТАКТЫ

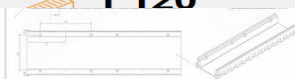
ПРОЕКТИРОВАНИЕ СИСТЕМ ВОДООТВЕДЕНИЯ

Мы проектируем комплексные решения для сбора, отвода и очистки воды, инженерного оснащения зданий и искусственных сооружений



Общая протяженность запроектированных систем поверхностного водоотвода

1 120



Общая протяженность запроектированных трубопроводов

39



Суммарная производительность запроектированных очистных сооружений

5 720



Суммарный объем запроектированных систем инфильтрации

68



Общая протяженность запроектированных систем поверхностного водоотвода

1 120
КМ



Общая протяженность запроектированных трубопроводов

39
КМ



Суммарная производительность запроектированных очистных сооружений

5 720
М³ В СУТ



Суммарный объем запроектированных систем инфильтрации

68
ТЫС. М³



ПРОЕКТИРОВАНИЕ ИНЖЕНЕРНЫХ СИСТЕМ
© 2020 Инжлайн

[Политика обработки персональных данных](#)

[Правила использования материалов сайта](#)

Присоединяйтесь

[ingline.ru](#)

info@ingline.ru

+7 (929) 828-34-38

+7 (861) 240-244-8

ЗАПРОС НА РАЗРАБОТКУ ПРОЕКТА

Имя

Телефон

Название объекта

Тип канализации: *

- Дождевая
- Дренаж
- Хозяйственно-бытовая

Задача

Нажимая кнопку Отправить Вы даете согласие на [обработку персональных данных](#)

Отправить запрос на разработку проекта

Стоимость проекта рассчитывается в зависимости от индивидуальных особенностей участка.



www.ingline.ru

info@ingline.ru

Спасибо за внимание!
Готовы к сотрудничеству!

Инженер-проектировщик ВК:

Бунин Илья Игоревич

Контактный телефон: +7 (988) 240-24-45

Адрес: Краснодар, ул. Текстильная 21, офис 14

E-mail: i.bunin@ingline.ru

Skype: [live:.cid.4dff72a7582dfd2d](https://www.skype.com/join/live/cid.4dff72a7582dfd2d)

Грунна-2-BetoMax-DN160-43м